

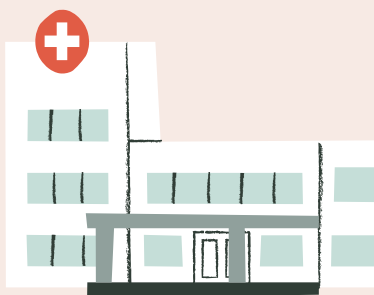
ACCIDENTS DOMESTIQUES

LES CONSÉQUENCES



11.000.000

nombre de blessés dus à des accidents domestiques



4.500.000

d'entre eux se rendent aux urgences



500.000

nécessitent une hospitalisation

Les conséquences de ces accidents domestiques ont un **impact direct sur l'enfant et sa famille**

La douleur | Conséquences psychologiques | Conséquences sociales
| Incapacités fonctionnelles, motrices et cérébrales | Séquelles esthétiques

Version 1 - le 27 février 2024

Pilotage du projet :

Vaiiti Doyen, Médecin urgentiste - Centre hospitalier de Polynésie française

Vey Marlene, Infirmière en soins continus de chirurgie pédiatrique

LA DOULEUR

La douleur est une “expérience sensorielle et émotionnelle désagréable associée à une lésion tissulaire réelle ou potentielle ou décrite en ces termes”. On peut identifier :



La douleur aiguë provoquée lors de l'accident (brûlures, fractures, plaies ...)



La douleur induite par les soins nécessaires à la prise en charge des blessures liés à l'accident, malgré les moyens mis en place pour la limiter.



La douleur chronique qui s'installe dans le temps, liée à un manque de mobilisation, l'enraidissement des membres, la perte d'élasticité et rétraction de la peau causées par les cicatrices.

Une mémoire de l'expérience douloureuse où l'enfant se remémore, sans les revivre, les diverses particularités de la douleur telle que l'intensité et les caractéristiques sensorielles et émotionnelles, peuvent être des moments qui vont influencer sur le moral de l'enfant.

CONSÉQUENCES PSYCHOLOGIQUES



LE STRESS :

C'est un état d'inquiétude ou de tension mentale causé par une situation difficile. Il peut être ressenti sur l'instant de l'accident et à plusieurs reprises suite à celui-ci. Cela peut avoir des répercussions sur le moral de l'enfant à plus ou moins long terme.



DYSTHYMIE

(troubles de l'humeur) :

baisse de moral, perte de plaisir / d'envie, fatigue constante, renfermement sur soi



CRISES D'ANGOISSE



TROUBLES DU SOMMEIL :
réveil nocturne, cauchemars,
insomnie

Les conséquences psychologiques de l'accident peuvent demander un suivi avec un(e) psychologue qui peut durer parfois plusieurs mois. Les proches sont directement impactés également (anxiété, peur, culpabilité, tristesse, inquiétudes) et peuvent aussi avoir besoin d'un suivi psychologique.

CONSÉQUENCES SOCIALES



Eloignement de sa famille / fratrie si rééducation



Arrêt plus ou moins long voir définitif des activités extra scolaires selon les séquelles engendrées par l'accident plus ou moins réversibles



Arrêt de l'activité scolaire pendant un temps (lié à l'incapacité causée par l'accident, une hospitalisation, un temps de rééducation ...) et pouvant entraîner de ce fait un retard dans les acquisitions scolaires. De plus cette absence à l'école crée une rupture sociale avec ses amis



Arrêt de travail des parents ayant un impact financier, besoin de gérer la fratrie également lors des visites à l'hôpital, des rendez-vous ...

INCAPACITÉS FONCTIONNELLES, MOTRICES ET CÉRÉBRALES



Les blessures, séquelles (paraplégie, hémiplégie, amputation, raideur ...) peuvent entraîner une perte d'autonomie dans les gestes du quotidien à plus ou moins long terme.

Une incapacité transitoire peut influencer sur le moral de l'enfant qui voit alors son quotidien perturbé. Une perte de masse musculaire liée au manque de mobilité majeure la fatigabilité et entraîne des risques de chutes.

Une incapacité permanente a un impact direct sur le quotidien de l'enfant avec besoin d'aménagement de la maison, à l'école ...

Les séquelles d'un accident peuvent également être cérébrales et entraîner de lourdes conséquences : amnésie, modifications du comportement (agitation, impulsivité, désinhibition, manque de motivation), labilité émotionnelle, troubles du sommeil, diminution des fonctions intellectuelles ...

SÉQUELLES ESTHÉTIQUES

Les cicatrices causées par l'accident peuvent être nombreuses (brûlures, fractures, ...). Elles peuvent entraîner une modification de l'image corporelle avec une diminution de l'estime de soi.

Un sentiment de mal-être et de rejet des autres (dans la rue, avec les amis ...) peut être ressenti. Cela demande une longue période d'adaptation avec acceptation de soi et de sa nouvelle image.

